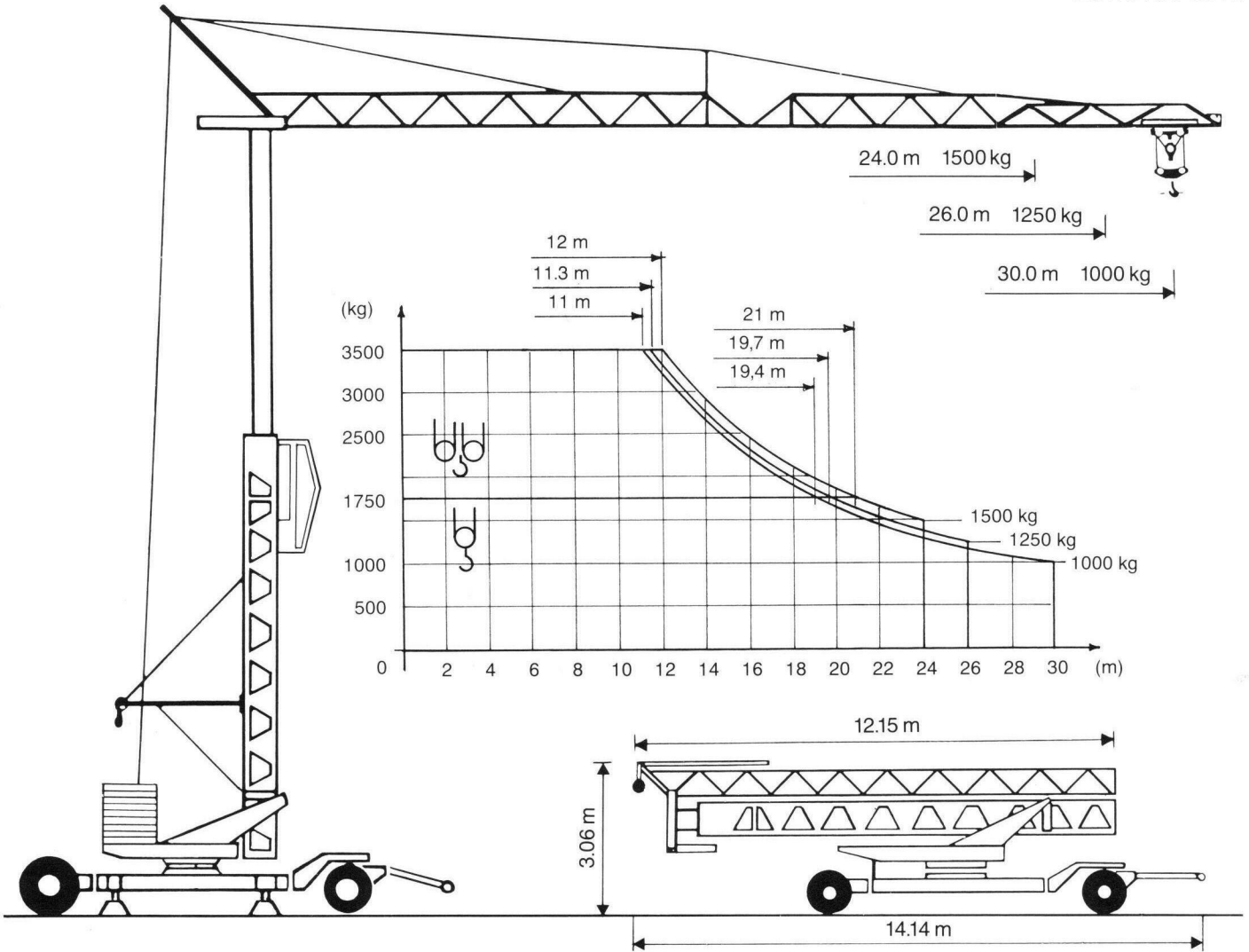


Conducta EURO-Kran E3010/20

Zul.-Nr.
SUVA 5386
ZUTK/TÜV 5912



Tragkraft Ausladung	kg	3500	1750	1500	1250	1000		Hakenhöhe hauteur s/crochet altezza gancio height of hook	15/20 m
△△△ 24 m	m	12.00	21.00	24.00				Abstützung ecartement de voie scartamento wheel gauge (track)	4.0 x 4.0 m
△△△△ 26 m	m	11.30	19.70		26.00				
△△△△△ 30 m	m	11.00	19.40			30.00			
			40 m/min	1000 kg	Drehradius rayon de giration arrière raggio rotazione rotating radius		2.4 m		
			v = 20 m/min	1750 kg	Konstruktionsgewicht poids de la grue peso della gru structural weight		10.5 t		
			3 m/min	1750 kg	Gegenballast contre poids zavorra contrappeso counterweight		20.5 t		
			20 m/min	2000 kg	Eckdruck/Raddruck pression d'angle/charge par roue pressione su uno stabilizzatore corner pressure/wheel pressure		19.8 t		
			v = 10 m/min	3500 kg	Gesamt-Motorenleistung puissance totale des moteurs forza motrice totale total motor output		14 kW		
			1.5 m/min	3500 kg	Kabelquerschnitt section du cable sezione del cavo sottogomma cable section		4 x 10 □		
			v = 20/40 m/min						
			n = 0.2/0.6/0.9 U/min stufenlose, progressive Steuerung						
			v = 25 m/min						