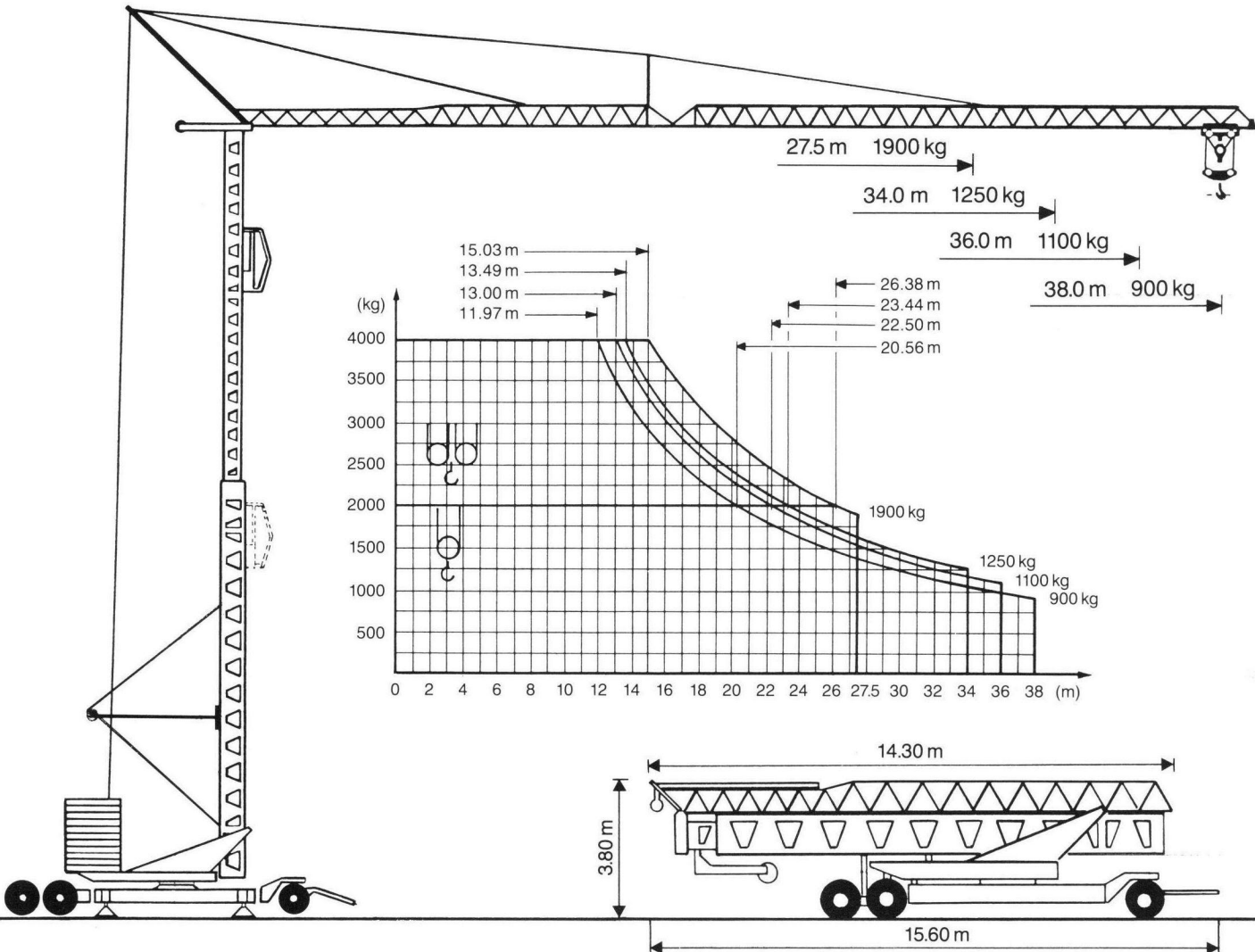


Conducta EURO-Kran E 3610/11

Zul.-Nr.
SUVA 2442



Tragkraft Ausladung	kg	4000	2000	1900	1250	1100	900	Hakenhöhe hauteur s/crochet altezza gancio height of hook	
27.5 m	m	15.03	26.38	27.5				19/23.5 m	
34 m	m	13.49	23.44		34.0				
36 m	m	13.00	22.50			36.0			
38 m	m	11.97	20.56				38.0		
	v =	40 m/min	1800 kg					Drehradius rayon de giration arrière raggio rotazione rotating radius	3.25 m
		20 m/min	2000 kg						
	v =	20 m/min	3600 kg					Konstruktionsgewicht poids de la grue peso della gru structural weight	17.0 t
		10 m/min	4000 kg						
	v =	6 m/min	2000 kg					Gegenballast contre poids zavorra contrappeso counterweight	24.0 t
		3 m/min	4000 kg						
	v =	25/50 m/min						Eckdruck/Raddruck pression d'angle/charge par roue pressione su uno stabilizzatore corner pressure/wheel pressure	25.5 t
	n =	0.2/0.6/0.9 U/min stufenlose, progressive Steuerung						Gesamt-Motorenleistung puissance totale des moteurs forza motrice totale total motor output	20 kW
	v =	20 m/min						Kabelquerschnitt section du cable sezione del cavo sottogomma cable section	4x16 □