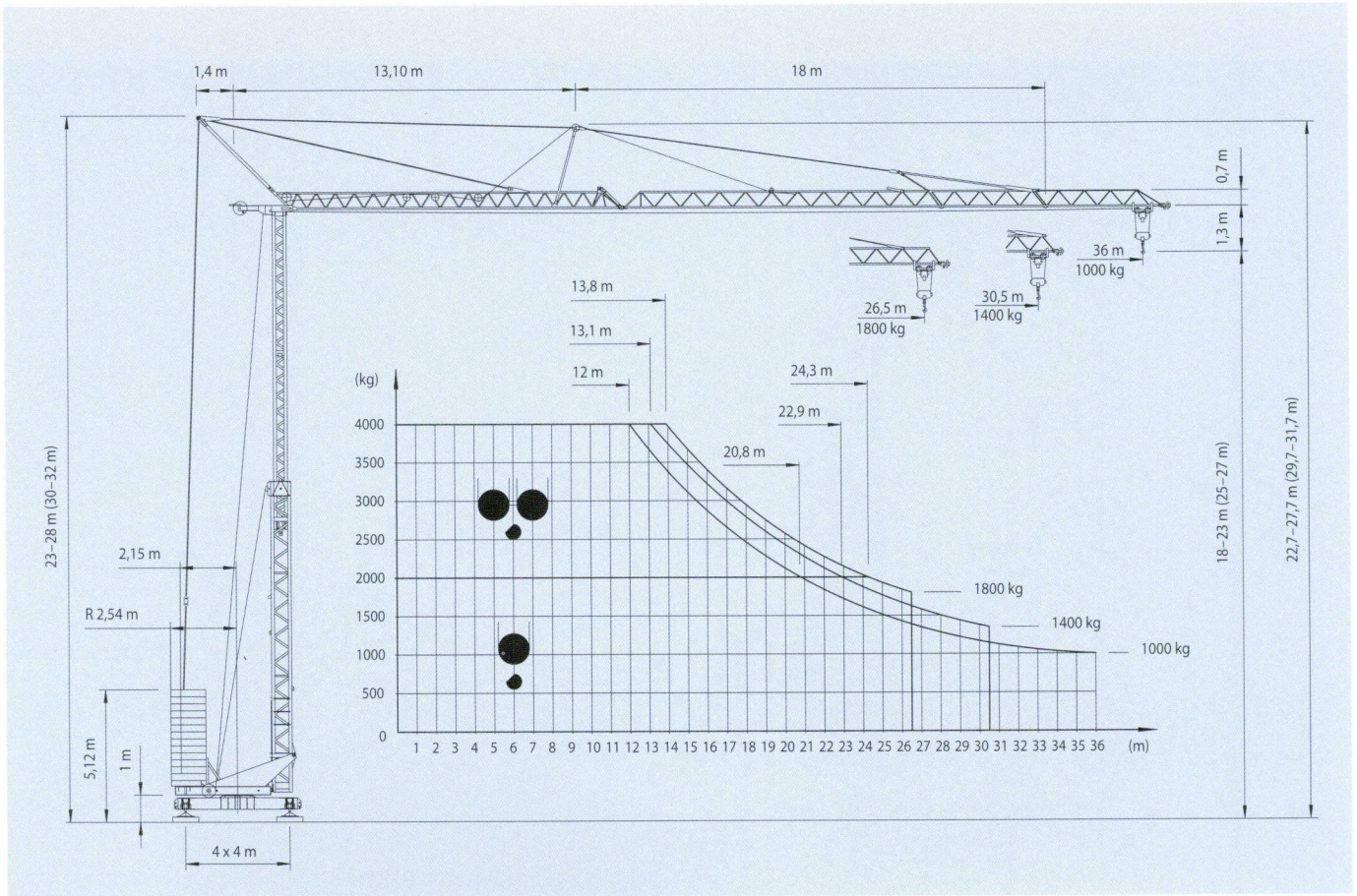


# EURO 3610/27



## Ausleger in Horizontalstellung / Jib in horizontal position / Flèche horizontale / Braccio orizzontale

Tragkraft / Capacity / Charge / Pesi	kg	4000	2000	1800	1400	1000
26,5 m	m	13,8	24,3	26,5		
30,5 m	m	13,1	22,9		30,5	
36,0 m	m	12,0	20,8			36,0
 FU-Steuerung/Inverter	    	50 m/min		1400 kg		
		25 m/min		2000 kg		
		6,2 m/min		2000 kg		
		25 m/min		2800 kg		
		12,5 m/min		4000 kg		
 FU-Steuerung/Inverter	3,1 m/min		4000 kg			
	15-30-60 m/min					
 FU-Steuerung/Inverter	0,2-0,6-0,9 1/min					

Hakenhöhe  
height under hook 18/23 m  
hauteur s/crochet 25/27 m  
altezza al gancio

Abstüzung  
base dimension 4,0 x 4,0 m  
ecartement de voie  
scartamento

Drehradius  
slewing radius 2,54 m  
rayon de giration arrière  
raggio di rotazione

Konstruktionsgewicht  
dead weight 13,5 t  
poids de la grue  
peso della gru

Gegenballast  
counter weight 27 t  
contre poids  
zavorra contrappeso

Eckdruck  
ground pressure max. 24 t  
pression d'angle  
pressione su stabilizzatore

Gesamt-Motorenleistung  
total motor output 23 kW  
puissance totale des moteurs  
forza motrice totale

Kabelquerschnitt  
cross section of cable 4 x 16 mm<sup>2</sup>  
section du cable  
sezione del cavo sottogomma