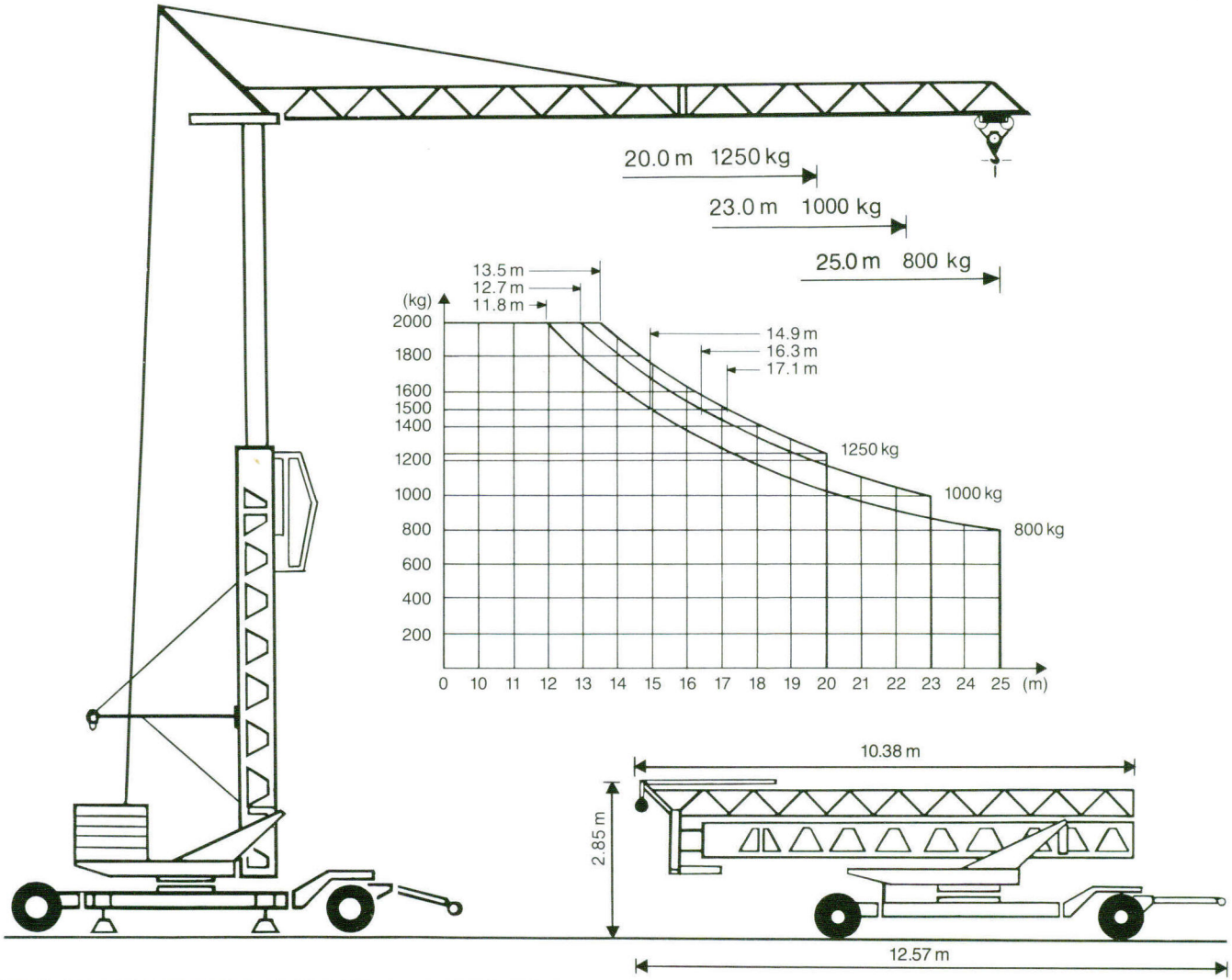


Conducta EURO-Kran E2508

Zul.-Nr.
SUVA 2411
ZUTK/TÜV 5909



Tragkraft Ausladung	kg	2000	1500	1250	1000	800			
▲▲▲ 20 m	m	13.51	17.18	20.0				Hakenhöhe hauteur s/crochet altezza gancio height of hook	13.5/17 m
▲▲▲▲ 23 m	m	12.70	16.37		23.0			Abstützung ecartement de voie scartamento wheel gauge (track)	3.2 x 3.2 m
▲▲▲▲▲ 25 m	m	11.81	14.96			25.0			
	m								
		40 m/min		1000 kg		Drehradius rayon de giration arrière raggio rotazione rotating radius		2.80–2.20 m	
		v = 20 m/min		2000 kg		Konstruktionsgewicht poids de la grue peso della gru structural weight			8.4 t
		3 m/min		2000 kg		Gegenballast contre poids zavorra contrappeso counterweight		14.4–16.7 t	
		v = 30 m/min				Eckdruck pression d'angle pressione su uno stabilizzatore corner pressure		13.7 t	
		n = 0.2/0.6/0.9 U/min stufenlose, progressive Steuerung				Gesamt-Motorenleistung puissance totale des moteurs forza motrice totale total motor output		12 KW	
						Kabelquerschnitt section du cable sezione del cavo sottogomma cable section		4 × 10 □	